



## ***PRUEBA DE ORIENTACIÓN EN BICICLETA DE MONTAÑA***

**LA BERZOSA, 15 DE OCTUBRE DE 2011**  
(Información para federados)

EL CLUB SOTOBOSQUE ORGANIZA UNA **PRUEBA DE ORIENTACION EN BICICLETA DE MONTAÑA**, EL **SABADO 15 DE OCTUBRE** EN EL PARQUE REGIONAL DE LA CUENCA ALTA DEL MANZANARES ENTRE LA URBANIZACIÓN DE LA BERZOSA Y EL MUNICIPIO DE HOYO DE MANZANARES

LA SALIDA SE DARÁ ENTRE LAS 10:00 HORAS Y LAS 11:30

### **INFORMACIÓN:**

[www.sotobosque.org/](http://www.sotobosque.org/)

sotobosque@sotobosque.org

Teléfono: 677288336 (de 10:00 a 21:00)

### **PROGRAMA**

#### **JUEVES 13 DE OCTUBRE:**

17:00 horas. Finaliza plazo de inscripciones.

#### **SÁBADO 15 DE OCTUBRE:**

**9:00 horas.** Acreditaciones en el parking, carretera de Torrelodones a Hoyo de Manzanares, km 20,5 M618 (a 2 km de Hoyo)

**10:00 horas.** Comienzan las salidas de corredores cada 2 minutos

**13:30 horas.** Cierre de met., Finaliza tiempo máximo de la prueba.

### **CATEGORIAS**

PROMOCIÓN: Para los no iniciados (15 km.)

H-D SENIOR A, (Mayores 21 años con gran experiencia y buena forma física)

H-D SENIOR B (Mayores 21 años)

H-D VETERANOS, (Mayores de 40 años)

H-D JUNIOR. (Menores de 21 años)

### **INSCRIPCIONES**

- El plazo de inscripción acaba el jueves 13 de octubre a las 17 horas.

- LAS INSCRIPCIONES DE LOS CORREDORES CON LICENCIA SE HARÁN A TRAVÉS DE SU CLUB,

- Ninguna inscripción se considerará definitiva hasta que no se realice el pago en la cuenta bancaria del club y se envíe el resguardo del ingreso al correo electrónico del club

CLUB SOTO BOSQUE  
CAJA MADRID SOTO DEL REAL  
URB. EL PRADO, LOCAL  
Nº CUENTA **2038-2412-17-6000271229**

## PRECIOS

CATEGORÍAS	PRECIOS INSCRIPCIÓN	
		Con licencia FEDO/FPO
H-D Senior A	8	6
H-D Senior B	8	6
H-D Veteranos/as	8	6
H-D Júnior	8	5
H-D Júnior, menos 16 años		2,5
Iniciación niños	2,5	2,5
PROMOCION	8	5

INSCRIPCIONES: Según hoja de Excel disponible en la pagina web del club ([www.sotobosque.org](http://www.sotobosque.org)), remitiéndola hasta el jueves día 13 de octubre a las 17:00 horas (o posteriormente “fuera de plazo” abonando 2€ de recargo)

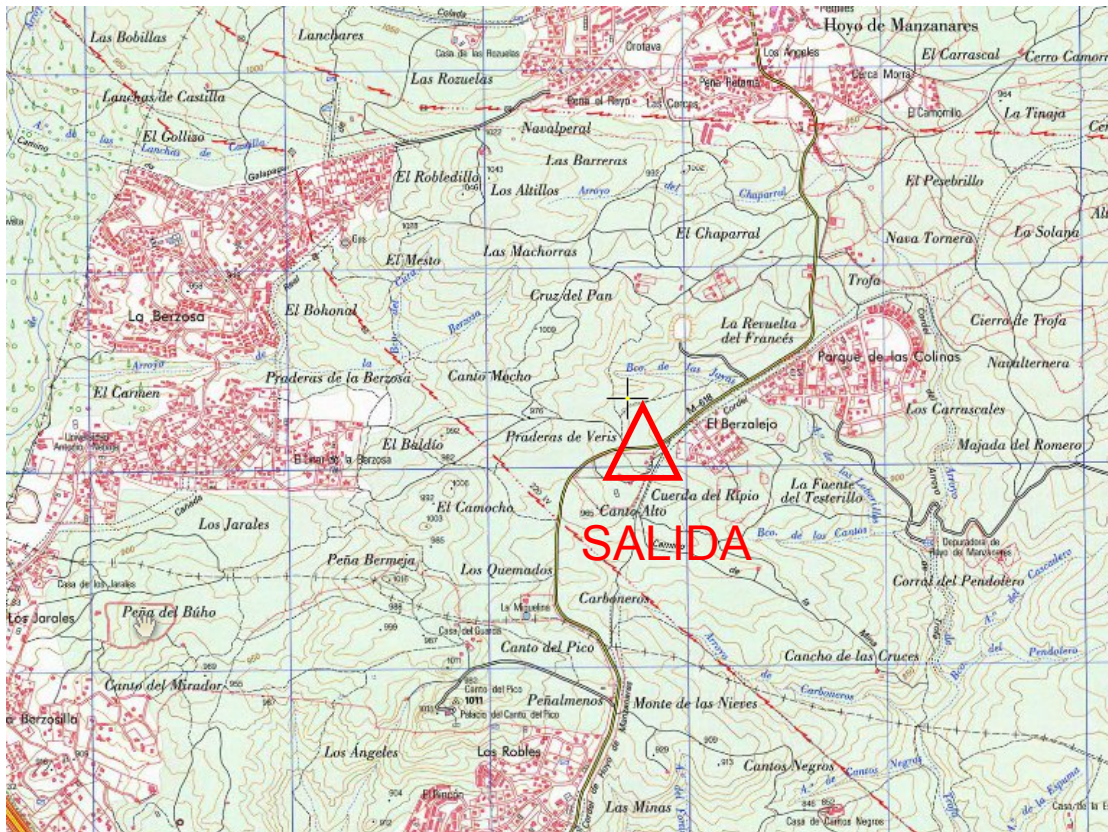
## **SISTEMA DE CONTROL SPORT IDENT**

### NORMAS

- Obligatorio el uso del casco rígido homologado.
- Circular con precaución por la derecha en todas las vías, caminos y pistas para evitar colisiones con otros participantes o vehículos. En ningún momento, ni en ningún tramo estará cortada la circulación de vehículos, por lo que se habrán de respetar las normas de circulación.
- Será motivo de descalificación circular montado en la bicicleta fuera de pistas, caminos o sendas reflejados en el mapa.
- Se respetará la propiedad privada, estando prohibido cruzar puertas y tapias.
- Si algún participante se retira, estará obligado a comunicarlo a la organización dentro del plazo de cierre de meta.

### CÓMO LLEGAR:

#### **KM 20,5 CRTRA. HOYO-TORRELODONES**



**DIRECTOR DE PRUEBA:**

Susana Arroyo

**TRAZADOS :**

Rubén carnero y Concepción Ureña

**INSCRIPCIONES:**

Por e-mail, cumplimentando el formulario de la web a:  
inscripcionessotobosque@gmail.com